

## 8 PL. BARTNE - KREMPNA

Szlak o długości 17,3 km łączący dwie atrakcyjne miejscowości Beskidu Niskiego - Bartne i Krempną. Trasa prowadzi dosyć urozmaiconymi drogami przez tereny otwarte oraz lasy w tym przez Magurski Park Narodowy. Po drodze napotkamy wiele obiektów związanych z kulturą łemkowską - pojedyncze krzyże, cmentarze, chyże łemkowskie, drewniane cerkwie. Szlak prowadzi przez jedną z nieistniejących już wsi - Świerzową Ruską. W pobliżu szlaku znajduje się cmentarz wojenny w Krempnej oraz miejsce martyrologii Żydów w okolicy Przełęczu Hałbowskiej. Na trasie liczne punkty widokowe oraz wiaty z ławkami służące jako miejsca odpoczynku. W Krempnej warto odwiedzić Muzeum Magurskiego Parku Narodowego. Można tu również zobaczyć dawną cerkiew greckokatolicką pw. śś. Kosmy i Damiana z 1780 r. Zabytkowe cerkwie znajdują się również w miejscowościach Kotań i Bartne. W tej drugiej zwiedzić można dodatkowo Muzeum Sztuki Cerkiewnej. Szlak niezbyt wymagający polecany na spacer dla osób starszych i rodzin z dziećmi.

## INFORMACJE OGÓLNE

Początek szlaku:

Bartne

Koniec szlaku:

Krempna

Długość szlaku:

17,3 KM

Zarządzający szlakiem:

PTTK Jasło

## PREFERENCJE SZLAKU



Atrakcyjne przyrodniczo



Atrakcyjne kulturowo



Dla rodzin z dziećmi



Dla seniorów

## OCENA SZLAKU

ATRAKCYJNOŚĆ PRZYRODNICZA: **4**

ATRAKCYJNOŚĆ KULTUROWA: **5**

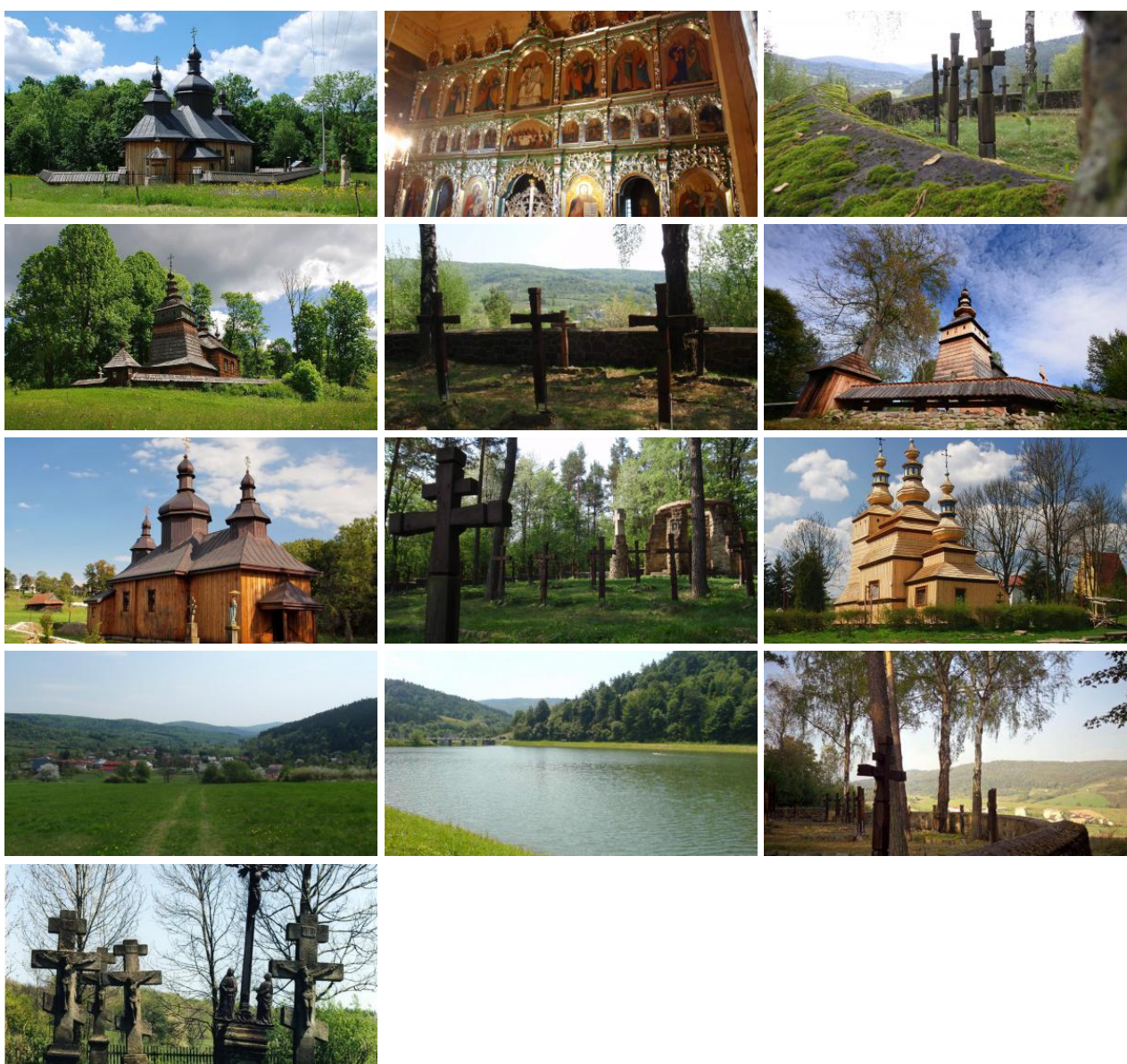
Stan techniczny **4**

## ODCINKI SZLAKU

Lp.	Początek odcinka	Koniec odcinka	Długość	Czas przejścia	Suma podejść w metrach	Czas powrotu	Suma podejść w metrach	Niepełnosprawni	Dla rodzin z dziećmi	Seniorzy	Dla orłów
-----	------------------	----------------	---------	----------------	------------------------	--------------	------------------------	-----------------	----------------------	----------	-----------

Lp.	Początek odcinka	Koniec odcinka	Długość	Czas przejścia	Suma podejść w metrach	Czas powrotu	Suma podejść w metrach	Niepełnosprawni	Dla rodzin z dziećmi	Seniorzy	Dla orłów
1	Bartne	Nad Przełęczą Majdan	2,4	00:50	135	00:40	0				
2	Nad Przełęczą Majdan	Świątkowa Wielka	5,5	01:20	10	01:40	200				
3	Świątkowa Wielka	Kotań	4,1	01:05	80	01:10	120				
4	Kotań	Przełęcz Hałbowska	2,8	01:00	180	00:45	45				
5	Przełęcz Hałbowska	Krempna	2,7	00:40	100	00:55	170				

## ZDJĘCIA ZE SZLAKU



# NOCLEGI

Lp.	Nazwa	Miejscowość	Cena	Wifi	Gastronomia	Parking	Dla niepełnosprawnych	Dla rodzin z dziećmi	Dla seniorów	Uwagi
1	Pod Kornutami	Bartne	30-35 PLN PLN	Nie	Tak	Tak	Nie	Tak	Tak	
2	Agroturystyka u Mirka	Bartne	30 PLN PLN	Tak	Nie	Tak	Nie	Tak	Tak	
3	Agroturystyka pod Mareszką	Świątkowa Wielka	od 35 PLN PLN	Nie	Tak	Tak	Nie	Tak	Tak	
4	Gospodarstwo Agroturystyczne Bernadeta Maciejczyk	Krempna	od 25 PLN PLN	Nie	Tak	Tak	Nie	Nie	Tak	
5	Agroturystyka Lidia Kuszvara	Krempna	25-35 PLN PLN	Nie	Tak	Tak	Nie	Nie	Tak	
6	Gospodarstwo Agroturystyczne Maria Maciejczyk	Krempna	od 30 PLN PLN	Nie	Tak	Tak	Nie	Nie	Tak	
7	Agroturystyka „U Kazika”	Krempna	od 30 PLN PLN	Nie	Nie	Tak	Nie	Nie	Nie	

## ATRAKCJE

- 1. Cerkiew greckokatolicka pw. św. Kosmy i Damiana (Muzeum Sztuki Cerkiewnej), Bartne
- 2. Cerkiew prawosławna pw. św. Kosmy i Damiana, Bartne
- 3. Cmentarz wojenny nr 64, Bartne
- 4. Cerkiew greckokatolicka pw. św. Kosmy i Damiana z II poł. XVIII w., Kotań
- 5. Muzeum Magurskiego Parku Narodowego, Krempna
- 6. Cerkiew greckokatolicka pw. św. Kosmy i Damiana z II poł. XVIII w., Krempna
- 7. Cmentarz wojenny nr 6, Krempna
- 8. miejsce martyrologii Żydów,

## GASTRONOMIA

- 1. Smażalnia pstrąga, Świątkowa Wielka

## PARKINGI I PUNKTY PRZESIADKOWE

- 1. Przystanek autobusowy, Bartne
- 2. Przystanek autobusowy, Świątkowa Wielka
- 3. Przystanek autobusowy, Przełęcz Hałbowska
- 4. Przystanek autobusowy, Krempna
- 5. parking, Krempna

## INNE OBIEKTY

- 1. Wyciąg narciarski „Mareszka”, Świątkowa Wielka
- 2. Urząd Pocztowy, Krempna