

# 2 PL. JAŚLISKA - PRZEŁĘCZ BESKID NAD CZEREMCHĄ, GRANICA POLSKO-SŁOWACKA

Szlak w Beskidzie Niskim o długości niespełna 9 km, prowadzi z Jaślisk na Przełęcz Beskid nad Czeremchą. Biegnie dobrymi, utwardzonymi drogami, w całości przez teren otwarty. Po drodze mijamy dawną wieś łemkowską – Czeremchę. Droga, którą prowadzi szlak była wykorzystywana dawniej jako trakt handlowy na Węgry, którym przewożono m.in. wino. W Jaśliskach i okolicy kręcono sceny do filmu „Wino truskawkowe”. W Jaśliskach warto zobaczyć drewnianą zabudowę małomiasteczkową oraz ciekawy barokowy kościół pw. św. Katarzyny Aleksandryjskiej z cudownym obrazem Matki Boskiej Jaśliskiej z XVII w.

## INFORMACJE OGÓLNE

Początek szlaku:

Jaśliska

Koniec szlaku:

Przełęcz Beskid nad Czeremchą, granica polsko-słowacka

Długość szlaku:

8,7 KM

Zarządzający szlakiem:

PTTK Krosno

## PREFERENCJE SZLAKU



Atrakcyjne przyrodniczo



Atrakcyjne kulturowo



Dla rodzin z dziećmi



Dla seniorów

## OCENA SZLAKU

ATRAKCYJNOŚĆ PRZYRODNICZA: **3**

ATRAKCYJNOŚĆ KULTUROWA: **4**

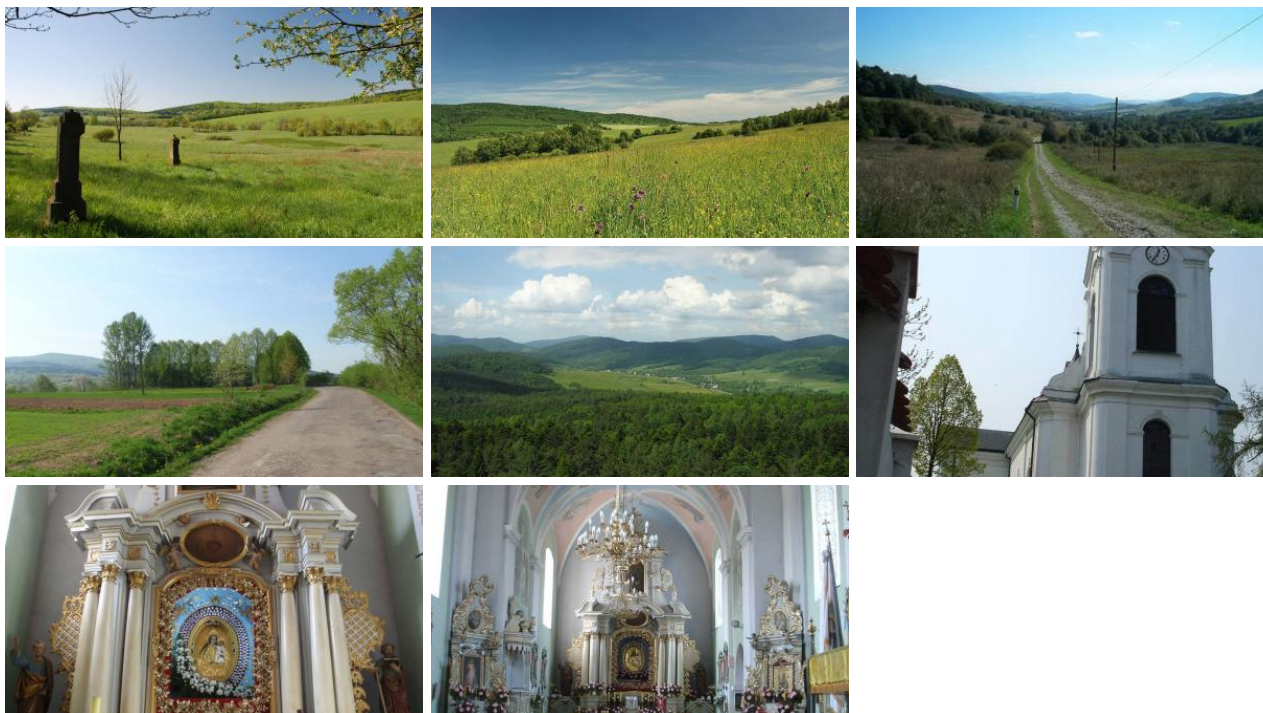
Stan techniczny **4**

## ODCINKI SZLAKU

Lp.	Początek odcinka	Koniec odcinka	Długość	Czas przejścia	Suma podejść w metrach	Czas powrotu	Suma podejść w metrach	Niepełnosprawni	Dla rodzin z dziećmi	Seniorzy	Dla orłów
1	Jaśliska, rynek	Czeremcha, skrzyżowanie	6,1	01:30	80	01:20	20				

Lp.	Początek odcinka	Koniec odcinka	Długość	Czas przejścia	Suma podejść w metrach	Czas powrotu	Suma podejść w metrach	Niepełnosprawni	Dla rodzin z dziećmi	Seniorzy	Dla orłów
2	Czeremcha, skrzyżowanie	Przełęcz Beskid nad Czeremchą, granica polsko-słowacka	2,6	00:35	50	00:30	0				

## ZDJĘCIA ZE SZLAKU



## NOCLEGI

Lp.	Nazwa	Miejscowość	Cena	Wifi	Gastronomia	Parking	Dla niepełnosprawnych	Dla rodzin z dziećmi	Dla seniorów	Uwagi
1	Chata Pod Kamieniem	Jaśliska	30-45 PLN PLN	Tak	Tak	Tak	Nie	Tak	Tak	
2	Jaśliskie schronisko „Zaścianek”	Jaśliska	20-28 PLN PLN	Nie	Nie	Tak	Nie	Nie	Nie	
3	Noclegi Jaśliska	Jaśliska	35-50 PLN PLN	Tak	Nie	Tak	Nie	Nie	Nie	
4	Ostoja w Lipowcu	Lipowiec	25-80 PLN PLN	Tak	Tak	Tak	Nie	Tak	Tak	stadnina koni

## ATRAKCJE

- 1. Rynek, drewniana zabudowa małomiasteczkowa, Jaśliska
- 2. Barokowy kościół św. Katarzyny Aleksandryjskiej z cudownym obrazem Matki Boskiej Jaśliskiej z XVII w., Jaśliska
- 3. Pozostałości dawnej wsi łemkowskiej – Czeremchy, Czeremcha

## **GASTRONOMIA**

- 1. ,

## **PARKINGI I PUNKTY PRZESIADKOWE**

- 1. Przystanek autobusowy, Jaśliska

## **INNE OBIEKTY**

- 1. Urząd Pocztowy, Jaśliska