

71 PL. GRYBÓW PKP - SUCHY OBYCZ (595 M N.P.M.) (WĘZEL SZLAKÓW)

Jest to drugi pod względem długości pieszy szlak turystyczny w polskich górach. Prowadzi przez Pogórze: Dynowskie i Przemyskie, Góry Sanocko-Turczańskie, Bieszczady Zachodnie oraz Beskid Niski. Nazywany również szlakiem granicznym ma 445 km długości i łączy Rzeszów z Grybowem. Interesujący nas odcinek prowadzi z Grybowa na Suchy Obycz (305,6 km). W Grybowie warto zobaczyć muzeum Sztuki Sakralnej, Dwór Hoschów oraz synagogę z początku XX w. Ciekawym miejscem jest Stara Baśń - trudny do zaszeregowania obiekt wyglądający na replikę zamku oraz skansenu. Z Grybowa trasa prowadzi przez górę Chełm do wsi Wawrzka a dalej do miejscowości Hańczowa. Po drodze mija wiele punktów widokowych, a w Hańczowej - zabytkową XIX-wieczną cerkiew. Stamtąd szlak prowadzi asfaltową drogą do Ropek a następnie głównie przez tereny o niewielkich przewyższeniach dochodzi do Wysowej-Zdroju. W uzdrowisku tym znajduje się Park Zdrojowy oraz Pijalnia Wód Mineralnych. Pod Obyczem szlak zaczyna prowadzić granicą polsko-słowacką. Przechodzi przez Jaworzynę Konieczyńską (881 m n.p.m.), odbija do wsi Konieczna z zabytkową cerkwią pw. św. Bazyla Wielkiego, a następnie granicą oraz szczytami górskimi zmierza do miejscowości Ożenna. Stamtąd, mijając Przełęcz Filipowską oraz Mazgalica dochodzi do szczytu Baranie (754 m n.p.m.). Następnie granicą wiedzie do miejscowości Barwinek. Dochodzi do szczytu Jałowa Kiczera (572 m n.p.m.) i miejscowości Czeremcha. Przechodzi przez Rezerwat Kamień nad Jaśliskami i szczytami dociera na Koprywniczną (715 m n.p.m.), za którą schodzi do doliny Jasiołki. Na trasie liczne mogiły po toczących się tu w czasie II wojny światowej walkach. Kolejny etap szlaku wiedzie wzdłuż granicy polsko-słowackiej przez szczyty Wielki Bukowiec (848 m n.p.m.), Danawa (840 m n.p.m.) czy Średni Garb (822 m n.p.m.) aż na Przełęcz Beskid nad Radoszycami. Stamtąd schodzi do wsi Nowy Łupków. Na tym odcinku od Grybowa do Nowego Łupkowa szlak nosi imię Kazimierza Pułaskiego. Również tutaj przekraczana jest umowna granica pomiędzy Beskidem Niskim a Bieszczadami Zachodnimi. Z Nowego Łupkowa szlak zmierza znów w kierunku granicy państwa, którą osiąga na szczycie Głęboki Wierch (890 m n.p.m.). Przechodzi przez Wysoki Groń (906 m n.p.m.) oraz inne szczyty o podobnej wysokości by dojść do Rydoszowej (880 m n.p.m.), za którą następnym przystankiem jest Balnica. Tutaj znajduje się końcowa stacja Bieszczadzkiej Kolejki Wąskotorowej. W pobliżu odnaleźć można pokazowe żeremie bobrów. Szlak dociera na szczyt Czerenin (929 m n.p.m.) a dalej na Stryb (1011 m n.p.m.) oraz Rypi Wierch (1003 m n.p.m.), skąd schodzi do Przełęcz Nad Roztokami. Dalej zmierza do Okraglika (1101 m n.p.m.). Mija Dziurkowiec (1188 m n.p.m.) i osiąga szczyt Riaba Skała (1199 m n.p.m.) - nieopodal znajduje się urwisko o tej samej nazwie. Kolejny etap szlaku wiedzie przez Czerteż (1070 m n.p.m.) do Krzemieńca (1221 m n.p.m.). Na odcinku do Wielkiej Rawki (1307 m n.p.m.) trasa prowadzi granicą polsko-ukraińską, a od tego szczytu zmierza już w kierunku Ustrzyk Górnych. Z Wielkiej Rawki roztacza się piękny widok na wszystkie masywy pasma połonin, pasmo graniczne, Bieszczady Wschodnie oraz góry po stronie słowackiej. Po opuszczeniu Ustrzyk Górnych, gdzie można zwiedzić Muzeum Turystyki Górskiej szlak mija objęte ochroną Torfowisko Wołosate znajdujące się przed wsią o tej samej nazwie. Ciekawą atrakcją jest zachowawcza hodowla konia huculskiego. Dalej trasa zmierza pod Tarnicę (do szczytu prowadzi rozpoczynający się tu żółty szlak) aż dociera do Krzemienia - najwyżej położonego miejsca na trasie (1335 m n.p.m.). Ciekawym zjawiskiem są liczne skały wyrastające z porośniętych połoninami grzbietów. Roztacza się stąd piękna panorama jednak należy pamiętać, że wejście na sam szczyt jest zabronione. Połoniną Dźwiniacką trasa dochodzi do Szołtynia (1201 m n.p.m.) a następnie przekracza granicę Bieszczadzkiego Parku Narodowego. Przez Magurę Stuposiańską dochodzi do miejscowości Dwernik. Przez miejscowość szlak prowadzi drogą asfaltową, można odwiedzić zabytkową cerkiew z XIX w. oraz zobaczyć pozostałości młyna wodnego. Dalej trasa wiedzie do schroniska Chata Socjologa. Stamtąd przez Polanę i Chrewt szlak biegnie po wschodniej stronie Jeziora Solińskiego aż do Taleńnicy Oszwarowej, a dalej do Ustrzyk Dolnych, w których odwiedzić można dwa muzea prezentujące przyrodę obszaru oraz tradycje młynarskie. Grzbietem Kamienna Laworta szlak schodzi do Dźwiniacza Dolnego nieopodal miejsca gdzie

stał warowny dwór Kmitów. Dalej trasa prowadzi na Brańcową (677 m n.p.m.) przez rezerwat Chwaniów, chroniący bardzo dobrze zachowaną reglową buczyną karpacką. Od Jureczkowej trasa wiedzie przez Pogórze Przemyskie.

INFORMACJE OGÓLNE

Początek szlaku:

Grybów PKP

Koniec szlaku:

Suchy Obycz (595 m n.p.m.) (węzeł szlaków)

Długość szlaku:

305,6 KM

Zarządzający szlakiem:

PTTK Gorlice

PREFERENCJE SZLAKU



Atrakcyjne przyrodniczo



Atrakcyjne kulturowo



Dla orłów

OCENA SZLAKU

ATRAKCYJNOŚĆ PRZYRODNICZA: **5**

ATRAKCYJNOŚĆ KULTUROWA: **4**

Stan techniczny **4**

ODCINKI SZLAKU

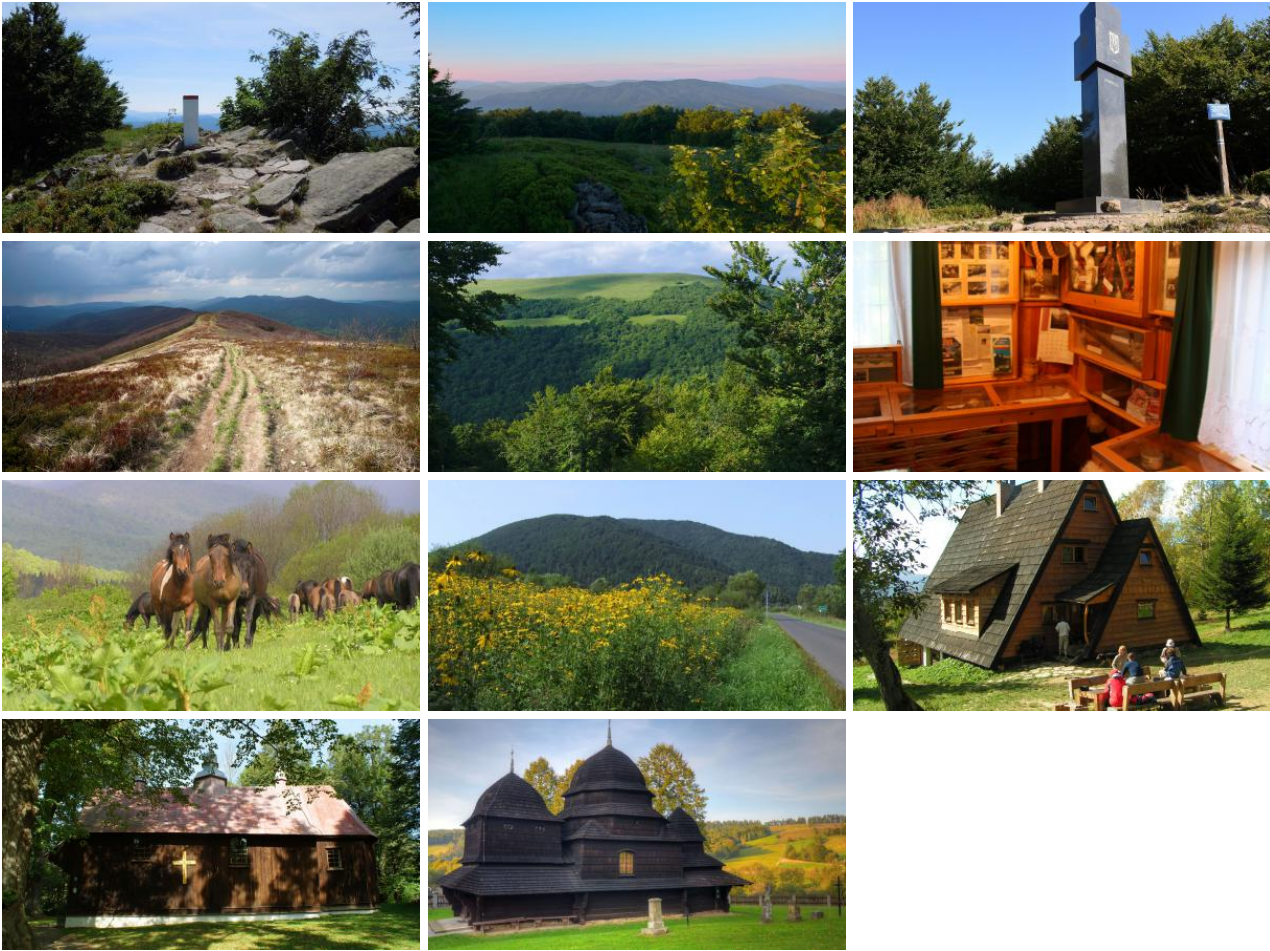
Lp.	Początek odcinka	Koniec odcinka	Długość	Czas przejścia	Suma podejść w metrach	Czas powrotu	Suma podejść w metrach	Niepełnosprawni	Dla rodzin z dziećmi	Seniorzy	Dla orłów
1	Grybów PKP	Chełm 778 m n.p.m	6,8	02:30	470	01:30	10				
2	Chełm 778 m n.p.m	Wawrzka	3	00:45	30	01:10	260				
3	Wawrzka	Flasza	6,1	01:45	190	01:40	140				
4	Flasza	Sucha Homola	4,1	01:20	210	01:10	110				
5	Sucha Homola	Czarna - Wyżny Koniec	0,9	00:25	130	00:15	0				
6	Czarna - Wyżny Koniec	Hańczowa, skrzyżowanie szlaków	7,7	02:20	300	02:25	360				
7	Hańczowa, skrzyżowanie szlaków	Ropki	2,4	00:35	50	00:30	0				
8	Ropki	Wysowa - Zdrój	5,8	01:30	110	01:35	150				
9	Wysowa - Zdrój	Przełęcz Regetowska	7	02:15	360	02:05	240				

Lp.	Początek odcinka	Koniec odcinka	Długość	Czas przejścia	Suma podejść w metrach	Czas powrotu	Suma podejść w metrach	Niepełnosprawni	Dla rodzin z dziećmi	Seniorzy	Dla orłów
10	Przełęcz Regetowska	Pod Beskidkiem, rozejście szlaków	5,6	01:50	340	01:50	310				
11	Pod Beskidkiem, rozejście szlaków	Konieczna	1,1	00:15	0	00:25	140				
12	Konieczna	Przełęcz pod Zajeczym Wierchem	6,8	02:00	170	01:55	140				
13	Przełęcz pod Zajeczym Wierchem	Przełęcz Beskid nad Ożenną	4,6	01:15	130	01:15	110				
14	Przełęcz Beskid nad Ożenną	Ożenna	2,5	00:30	10	00:45	100				
15	Ożenna	Nad Tysowym	4,2	01:20	180	01:00	0				
16	Nad Tysowym	Przełęcz Filipowska	2,1	00:30	20	00:35	50				
17	Przełęcz Filipowska	Przełęcz nas Ciechanią	2,1	00:35	50	00:45	130				
18	Przełęcz nas Ciechanią	Przełęcz Mazgalica	2,7	00:45	150	00:45	140				
19	Przełęcz Mazgalica	Baranie	3,7	01:30	300	01:10	130				
20	Baranie	Porubské sedlo	6,4	01:50	50	02:10	80				
21	Porubské sedlo	Barwinek	2,8	00:40	0	00:50	80				
22	Barwinek	Przełęcz Dukielska	1,5	00:25	60	00:15	0				
23	Przełęcz Dukielska	Jałowa Kiczera	4,4	01:20	140	01:15	70				
24	Jałowa Kiczera	Czeremcha	4,7	01:10	50	01:20	100				
25	Czeremcha	Pod Fajowem	3,2	01:05	170	00:45	0				
26	Pod Fajowem	Kamień, szczyt południowy	1,2	00:30	140	00:20	10				
27	Kamień, szczyt południowy	Koprywiczna	5,5	01:30	110	01:40	220				
28	Koprywiczna	Pod Koprywiczną	1,4	00:20	10	00:25	30				
29	Pod Koprywiczną	Rudawka Jaśliska	1,6	00:25	20	00:40	140				
30	Rudawka Jaśliska	Pole namiotowe Jasiel	1,7	00:25	40	00:20	0				
31	Pole namiotowe Jasiel	Kanasiówka	4,2	01:10	120	01:00	10				
32	Kanasiówka	Pod Wielkim Bukowcem	0,6	00:12	0	00:15	20				
33	Pod Wielkim Bukowcem	Garb Średni	4,9	01:20	150	01:20	160				
34	Garb Średni	Przełęcz Beskid nad Radoszczycami	4,7	01:20	80	01:30	220				
35	Przełęcz Beskid nad Radoszczycami	Siwakowska Dolina	3,4	01:05	110	01:05	110				
36	Siwakowska Dolina	Nowy Łupków	5	01:20	60	01:40	160				
37	Nowy Łupków	Zubeńsko	6	01:20	60	01:20	60				
38	Zubeńsko	Głęboki Wierch	3,5	01:30	320	00:50	10				
39	Głęboki Wierch	Rydoszczowa	6,8	02:20	420	02:20	410				
40	Rydoszczowa	Balnica	3,5	00:50	40	01:50	210				
41	Balnica	Czerenin	5,1	01:45	260	01:20	40				
42	Czerenin	Stryb	4,8	01:30	160	01:20	70				

Lp.	Początek odcinka	Koniec odcinka	Długość	Czas przejścia	Suma podejść w metrach	Czas powrotu	Suma podejść w metrach	Niepełnosprawni	Dla rodzin z dziećmi	Seniorzy	Dla orłów
43	Stryb	Przełęcz nad Roztokami	4,5	01:20	140	01:40	350				
44	Przełęcz nad Roztokami	Okraǳlik	3	01:10	350	00:50	40				
45	Okraǳlik	Płasza	5	01:40	290	01:35	230				
46	Płasza	Dziurkowiec	2,2	00:35	60	00:45	100				
47	Dziurkowiec	Rabia Skała	1,6	00:40	110	00:30	50				
48	Rabia Skała	Pod Rabią Skałą	0,7	00:10	0	00:15	30				
49	Pod Rabią Skałą	Czerteż	5,7	02:00	280	02:10	380				
50	Czerteż	Krzemieniec	4,3	01:40	300	0:20	150				
51	Krzemieniec	Wielka Rawka	1,6	00:45	170	00:35	80				
52	Wielka Rawka	Ustrzyki Górne	6	01:45	0	02:30	650				
53	Ustrzyki Górne	Wołosate	5,5	01:25	80	01:15	0				
54	Wołosate	Przełęcz pod Tarnicą	4,6	02:00	540	01:00	10				
55	Przełęcz pod Tarnicą peak	Bukowe Berdo	1,5	00:50	210	00:30	70				
56	Bukowe Berdo	Bukowe Berdo (odejście żółtego szlaku)	2,2	00:45	30	01:00	170				
57	Bukowe Berdo (odejście żółtego szlaku)	Widelki	7,2	01:50	100	02:45	670				
58	Widelki	Pod Przełęczą Przysłup Caryński	2,9	01:50	420	01:00	20				
59	Pod Przełęczą Przysłup Caryński	Magura Stupsiańska	1	00:20	70	00:15	30				
60	Magura Stupsiańska	Dwernik	7,7	01:45	50	03:00	190				
61	Dwernik	Chata Socjologa	2,7	01:00	350	00:35	0				
62	Chata Socjologa	Pod Hulskim	7,2	02:10	260	02:30	340				
63	Pod Hulskim	Polana	6,7	01:40	10	02:10	370				
64	Polana	Chrewt	2,2	00:30	0	00:30	20				
65	Chrewt	Łabiska	7,9	02:30	260	02:00	120				
66	Łabiska	Taleśnica Oszwarowa	2,4	00:30	20	00:50	140				
67	Taleśnica Oszwarowa	Bucznik	4	01:50	320	01:10	0				
68	Bucznik	Równia	3,5	01:00	0	01:20	270				
69	Równia	Ustrzyki Dolne	4,5	01:15	160	01:25	200				
70	Ustrzyki Dolne	Kamienna Laworta	3,6	01:20	340	00:55	50				
71	Kamienna Laworta	Dźwiniacz Dolny	2,4	00:40	0	01:00	270				
72	Dźwiniacz Dolny	Wysoki Dział	3,1	01:00	180	00:45	3				
73	Wysoki Dział	Pod Brańcową	3,4	00:55	70	01:10	170				
74	Pod Brańcową	Suchy Obycz	18,7	05:29	503	05:24	432				

ZDJĘCIA ZE SZLAKU





NOCLEGI

Lp.	Nazwa	Miejscowość	Cena	Wifi	Gastronomia	Parking	Dla niepełnosprawnych	Dla rodzin z dziećmi	Dla seniorów	Uwagi
1	Ośrodek Szkoleniowo Wypoczynkowy PW w Grybowie	Grybów	od 35 PLN PLN	Tak	Tak	Tak	Tak	Tak	Tak	sauna
2	Pensjonat Markiza	Grybów	od 30 PLN PLN	Tak	Nie	Tak	Nie	Tak	Nie	
3	Siwejka	Ropki	40-70 PLN PLN	Nie	Tak	Tak	Nie	Tak	Nie	
4	Biały Dom w Ropki	Ropki	od 120 PLN PLN	Tak	Tak	Tak	Nie	Tak	Nie	
5	Swystowy Sad	Ropki	od 110 PLN PLN	Nie	Tak	Tak	Nie	Tak	Nie	
6	Pensjonat Emilia	Wysowa-Zdrój	od 60 PLN PLN	Tak	Tak	Tak	Nie	Tak	Tak	masaże
7	Mieszkanie do wynajęcia "Bez pośpiechu"	Wysowa-Zdrój	100-150 PLN PLN	Nie	Nie	Tak	Nie	Tak	Nie	za całe mieszkanie (4 osoby)
8	Pensjonat Trzy chatki	Wysowa-Zdrój	100-120 PLN/25-30 PLN PLN	Tak	Nie	Tak	Nie	Tak	Nie	cena za domek/cena za pokój
9	Willa Helena	Wysowa-Zdrój	80-100 PLN PLN	Nie	Nie	Tak	Nie	Tak	Nie	
10	Pokoje Panorama	Wysowa-Zdrój	25-40 PLN PLN	Tak	Nie	Tak	Nie	Tak	Nie	
11	Kimadło Wampira	Nowy Łupków	od 90 PLN PLN	Tak	Tak	Tak	Nie	Tak	Nie	

Lp.	Nazwa	Miejscowość	Cena	Wifi	Gastronomia	Parking	Dla niepełnosprawnych	Dla rodzin z dziećmi	Dla seniorów	Uwagi
12	Schronisko w Łupkowie	Nowy Łupków	od 12 PLN PLN	Nie	Nie	Nie	Nie	Nie	Nie	
13	Noclegi z żaretkiem	Ustrzyki Górne	32-25 PLN PLN	Nie	Tak	Tak	Nie	Tak	Nie	
14	Zajazd pod Caryńską	Ustrzyki Górne	70-90 PLN PLN	Tak	Tak	Tak	Nie	Tak	Nie	
15	Kremenaros PTTK	Ustrzyki Górne	od 25 PLN PLN	Tak	Tak	Tak	Nie	Tak	Nie	
16	Przystanek Balnica	Balnica	od 20 PLN PLN	Nie	Nie	Tak	Nie	Nie	Nie	
17	Hotel Górski PTTK	Ustrzyki Górne	80-90 PLN PLN	Tak	Tak	Tak	Nie	Tak	Tak	ze śniadaniem, sauna, basen
18	Pod Szerokim Wierchem	Ustrzyki Górne	od 30 PLN PLN	Tak	Nie	Tak	Nie	Tak	Nie	
19	Hotelik Biały	Ustrzyki Górne	od 24 PLN PLN	Nie	Nie	Tak	Nie	Nie	Nie	
20	Stajnia	Wołosate	od 35 PLN PLN	Nie	Nie	Tak	Nie	Nie	Nie	
21	Gospodarstwo Agroturystyczne Podołynia	Dwernik	40-90 PLN PLN	Tak	Tak	Tak	Nie	Nie	Nie	
22	U Lestka	Dwernik	35-45 PLN PLN	Tak	Nie	Tak	Nie	Tak	Nie	
23	Uroczysko	Dwernik	od 30 PLN PLN	Tak	Nie	Tak	Tak	Tak	Nie	
24	Agroturystyka u Kudłatego	Dwernik	PLN	Tak	Nie	Tak	Nie	Nie	Nie	
25	Pensjonat Caryńska	Dwernik	od 245 PLN PLN	Tak	Tak	Tak	Tak	Tak	Tak	masaże, sauna
26	Chata Socjologa		od 10 PLN PLN	Nie	Nie	Nie	Nie	Nie	Nie	
27	U Heleny i Włodzimierza	Polana	od 30 PLN PLN	Nie	Tak	Tak	Nie	Nie	Nie	
28	Chrewt. Domki letniskowe	Chrewt	280-300 PLN PLN	Nie	Nie	Tak	Nie	Nie	Nie	cena za domek
29	Rosinówka	Taleśnica Oszwarowa	od 40 PLN PLN	Nie	Nie	Tak	Nie	Tak	Nie	
30	Górska chata	Taleśnica Oszwarowa	PLN	Nie	Nie	Tak	Nie	Tak	Nie	
31	Noclegi u Basi	Równia	30-45 PLN PLN	Tak	Nie	Tak	Nie	Tak	Nie	
32	Hotelik Ustrzycki	Ustrzyki Dolne	45-140 PLN PLN	Tak	Nie	Tak	Nie	Tak	Nie	
33	UDany weekend	Ustrzyki Dolne	120-150 PLN PLN	Tak	Nie	Tak	Nie	Tak	Nie	
34	Hotel Strwiąż	Ustrzyki Dolne	110 PLN PLN	Nie	Nie	Nie	Nie	Nie	Nie	za pokój 2 osobowy
35	Noclegi u Fela	Ustrzyki Dolne	od 70 PLN PLN	Tak	Nie	Tak	Nie	Tak	Nie	
36	Panorama Gromadzyń	Ustrzyki Dolne	od 50 PLN PLN	Tak	Nie	Tak	Nie	Tak	Nie	
37	Hotel Laworta	Ustrzyki Dolne	od 100 PLN PLN	Tak	Tak	Tak	Tak	Tak	Tak	
38	Hotel Arłamów	Ustrzyki Dolne	od 330 PLN PLN	Tak	Tak	Tak	Nie	Tak	Tak	basen, masaże

ATRAKCJE

- 1. Muzeum Sztuki Sakralnej w plebanii z 1699 r., Grybów
- 2. Dwór Hoschów z I poł. XIX w., Grybów
- 3. Synagoga z 1909 r., Grybów

- 4. Bazylika Mniejsza pw. św. Katarzyny Aleksandryjskiej, Grybów
- 5. Stara Baśń, Grybów
- 6. Kościół Najświętszego Serca Jezusa z 1934 r., Grybów - Podchełmie
- 7. Pomnik Bohaterów Ziemi Grybowskiej, Grybów - Podchełmie
- 8. Chełm (szczyt),
- 9. Wawrzka (punkt widokowy), Wawrzka
- 10. Punkt widokowy,
- 11. Punkt widokowy,
- 12. Punkt widokowy,
- 13. Sucha Homola (szczyt),
- 14. Bordiów Wierch (szczyt),
- 15. Jaworzynka (szczyt),
- 16. Dzielec (szczyt),
- 17. Zabytkowa cerkiew pw. Opieki Matki Bożej z I poł XIX w.,
- 18. Punkt widokowy,
- 19. Kościół pw. NMP Wzniewowziętej 1936 - 1938 r., Wysowa - Zdrój
- 20. Cerkiew pw. św. Michała Archanioła 1779 r., Wysowa - Zdrój
- 21. Park Zdrojowy, Wysowa - Zdrój
- 22. Pijalnia wód mineralnych, Wysowa - Zdrój
- 23. Ujęcia wód mineralnych, Wysowa - Zdrój
- 24. Monaster pw. Opieki Matki Bożej z 1929 r., Wysowa - Zdrój
- 25. Obicz, Wysowa - Zdrój
- 26. Przełęcz Regetowska,
- 27. Jaworzyna Konieczyniańska,
- 28. Zabytkowa cerkiew pw. św. Bazylego Wielkiego 1903 - 1905 r.,
- 29. Przełęcz Beskidek (Dujawa),
- 30. źródło mineralne,
- 31. Baskid (szczyt),
- 32. Przełęcz Pod Zajęczym Wierchem,
- 33. Przełęcz Beskid nad Ożenną,
- 34. Mogiły z czasów II wojny światowej,
- 35. pomnik pamięci poległych I i II wojny światowej,
- 36. Przełęcz Mazgalica,
- 37. Punkt widokowy,
- 38. Baranie (szczyt),
- 39. Przełęcz Beskid nad Olchowcem,
- 40. Wieża widokowa,
- 41. Rezerwat Kamień nad Jaśliskami,
- 42. Mogiły z czasów I wojny światowej,
- 43. Szeroki Jasienik (szczyt),
- 44. Kopriwniczna (szczyt),
- 45. Rezerwat Źródlika Jasiółki,
- 46. Mogiły z czasu II wojny światowej,
- 47. Pomnik Kurierów Beskidzkich AK,
- 48. Pomnik WOP-istów,
- 49. Pole namiotowe,
- 50. Wielki Bukowiec (szczyt),
- 51. Danawa (szczyt),
- 52. Garb Średni (szczyt),
- 53. Przełęcz Beskid nad Radoszycami,
- 54. Punkt widokowy,

- 55. Wysoki Groń (szczyt),
- 56. Cmentarz z czasów I wojny światowej,
- 57. Wierch nad Łazem (szczyt),
- 58. Punkt widokowy,
- 59. Gmyszów Wierch (szczyt),
- 60. Punkt widokowy,
- 61. Rydoszowa (szczyt),
- 62. Balnica (szczyt),
- 63. pokazowe żeremie bobrów,
- 64. Czerenin słow. Černiny (szczyt),
- 65. Stryb (szczyt),
- 66. Punkt widokowy,
- 67. Sinkowa (szczyt),
- 68. Punkt widokowy,
- 69. Rypi Wierch (szczyt),
- 70. Okrąglik (szczyt),
- 71. Kurników Beskid (szczyt),
- 72. Płasza (szczyt),
- 73. Punkt widokowy,
- 74. Dziurkowiec (szczyt),
- 75. Taras widokowy,
- 76. Urwisko Riaba Skąła,
- 77. Czoło (szczyt),
- 78. Przełęcz Pod Borsukiem,
- 79. Borsuk (szczyt),
- 80. Przełęcz Pod Czerteżem,
- 81. Czerteż (szczyt),
- 82. Hrubki (szczyt),
- 83. Kamienna (szczyt),
- 84. Krzemieniec (szczyt),
- 85. Wielka Rawka (szczyt),
- 86. Punkt widokowy,
- 87. Muzeum Turystyki Górskiej, Ustrzyki Górne
- 88. Torfowisko Wołosate,
- 89. Wiata edukacyjna,
- 90. Zachowawcza hodowla konia huculskiego, Wołosate
- 91. Terenowa Stacja Edukacji Ekologicznej,
- 92. Przełęcz pod Tarnicą,
- 93. Źródło,
- 94. Punkt widokowy,
- 95. Punkt widokowy,
- 96. Szołtynia (szczyt),
- 97. Magura Stuposiańska,
- 98. Zabytkowa cerkiew z 1898 r. pw. św. Michała Archanioła przebudowana na kościół,
- 99. Pozostałości młyna wodnego,
- 100. Chata Socjologa - Dom Pracy Twórczej,
- 101. Punkt widokowy,
- 102. Kobyłanka (szczyt),
- 103. Przełęcz pod Hulskiem,
- 104. Dawna cerkiew pw. św. Mikołaja Cudotwórcy, Polana
- 105. Dzwonnica parawanowa, Polana

- 106. Dawna cerkiew pw. Matki Boskiej Opieki z I poł. XVIII w., Równia
- 107. Gromadzyń (szczyt),
- 108. Muzeum Przyrodnicze, Ustrzyki Dolne
- 109. Muzeum Młynarstwa i Wsi w zabytkowym młynie, Ustrzyki Dolne
- 110. Punkt widokowy,
- 111. Miejsce po warownym dworze Kmitów, Dźwiniacz Dolny
- 112. Wysoki Dział (szczyt),
- 113. Brańcowa (szczyt),
- 114. Rezerwat Chwaniów,
- 115. Drzewa Parku Podworskiego w Jureczkowej,
- 116. Pomnik ku czci poległych partyzantów polskich i radzieckich,
- 117. Braniów (szczyt),
- 118. Nad Mszańcem (szczyt),
- 119. Przełęcz Wecowska,
- 120. Przełęcz Pod Jamną,
- 121. Wierch (szczyt),
- 122. Przełęcz Pod Suchym Obyczem,
- 123. Rezerwat Turnica,
- 124. Suchy Obycz (szczyt),

GASTRONOMIA

- 1. Stara Baśń, Grybów
- 2. Restauracja Hotelu Słoneczne Tarasy, Grybów
- 3. Karczma Dziurnówka, Wysowa-Zdrój
- 4. Gościnna Chata, Wysowa-Zdrój
- 5. Restauracja Arkadia, Wysowa-Zdrój
- 6. Bar u Tomasza, Wysowa-Zdrój
- 7. Stary Dom Zdrojowy, Wysowa-Zdrój
- 8. Zajazd pod Caryńską, Ustrzyki Górne
- 9. Bieszczadzka Legenda, Ustrzyki Górne
- 10. Bar pod Tarnicą, Wołosate
- 11. Błaszak Grill, Dwernik
- 12. Restauracja Caryńska, Dwernik
- 13. Niedźwiadek, Ustrzyki Dolne
- 14. Oberża pod Strzechą, Ustrzyki Dolne
- 15. Restauracja Pizzeria Orlik, Ustrzyki Dolne
- 16. Restauracja Piwniczka, Ustrzyki Dolne
- 17. Pizzeria&Bar Roma, Ustrzyki Dolne
- 18. Karczma Górską, Ustrzyki Dolne
- 19. Restauracja Hotelu Arłamów, Arłamów

PARKINGI I PUNKTY PRZESIADKOWE

- 1. Stacja PKP, Grybów
- 2. parking, Grybów
- 3. Dworzec PKS, Grybów
- 4. parking, Grybów
- 5. parking,
- 6. parking, Wysowa-Zdrój

- 7. parking, Wysowa-Zdrój
- 8. przystanek PKS, Wysowa-Zdrój
- 9. przystanek PKS, Wysowa-Zdrój
- 10. parking, Wysowa-Zdrój
- 11. parking, Konieczna
- 12. przystanek PKS, Konieczna
- 13. parking, Ożenna
- 14. przystanek PKS, Ożenna
- 15. parking, Barwinek
- 16. parking, Radoszyce k/Komańczy
- 17. przystanek PKS, Nowy Łupków
- 18. parking, Nowy Łupków
- 19. przystanek PKS, Nowy Łupków
- 20. Stacja Bieszczadzkiej Kolejki Wąskotorowej,
- 21. parking,
- 22. parking, Wołosate
- 23. parking, Solinka
- 24. parking,
- 25. parking, Ustrzyki Górne
- 26. parking, Ustrzyki Górne
- 27. przystanek PKS, Ustrzyki Górne
- 28. przystanek PKS, Ustrzyki Górne
- 29. Stacja ratunkowa GOPR, Ustrzyki Górne
- 30. przystanek PKS, Wołosate
- 31. parking, Widełki
- 32. przystanek PKS, Widełki
- 33. przystanek PKS, Dwernik
- 34. przystanek PKS, Dwernik
- 35. przystanek PKS, Polana
- 36. przystanek PKS, Wydrne
- 37. przystanek PKS, Taleśnica Oszwarowa
- 38. przystanek PKS, Równia
- 39. stacja PKP, Ustrzyki Dolne
- 40. Dworzec PKS, Ustrzyki Dolne
- 41. parking, Ustrzyki Dolne
- 42. parking, Ustrzyki Dolne
- 43. parking, Arłamów

INNE OBIEKTY

- 1. Stacja paliw, Grybów
- 2. Komisariat Policji, Grybów
- 3. Apteka, Grybów
- 4. Poczta, Grybów
- 5. Kino, Grybów
- 6. Przychodnia rejonowa, Grybów
- 7. Apteka, Grybów
- 8. Weterynarz, Grybów
- 9. Stacja paliw, Grybów
- 10. Poczta, Wysowa-Zdrój
- 11. Park Wodny, Wysowa-Zdrój

- 12. Szpital Uzdrawiskowy, Wysowa-Zdrój
- 13. Stacja paliw, Barwinek
- 14. Stacja paliw, Barwinek
- 15. Toaleta, Ustrzyki Górne
- 16. Toaleta, Wołosate
- 17. Informacja turystyczna, Wołosate
- 18. Poczta, Ustrzyki Dolne
- 19. Komenda Powiatowa Policji, Ustrzyki Dolne
- 20. Wyciąg narciarski Gromadzyń, Ustrzyki Dolne
- 21. Informacja turystyczna, Ustrzyki Dolne
- 22. Stacja benzynowa, Ustrzyki Dolne