

# 6 PL. HUTA POLAŃSKA - PRZEŁĘCZ MAZGALICA

Krótki szlak łącznikowy (2,6 km) prowadzący z Huty Polańskiej na Przełęcz Mazgalica (586 m n.p.m.) do granicznego niebieskiego szlaku PTTK. Stąd można dalej wędrować na Baranie (754 m n.p.m.) i do Barwinka lub w przeciwną stronę - do Ożennej. Szlak malowniczo biegnie drogą wzdłuż której dawniej ciągnęła się wieś. Wśród nielicznych pozostałości po dawnych zabudowaniach znajduje się kościół pw. św. Jana z Dukli i św. Huberta, wybudowany przed wojną i odbudowany w latach 90. W dawnej strażnicy WOP mieści się obecnie prywatne schronisko turystyczne „Hajstra”. Szlak prowadzi przez teren Magurskiego Parku Narodowego.

## INFORMACJE OGÓLNE

Początek szlaku:

Huta Polańska

Koniec szlaku:

Przełęcz Mazgalica

Długość szlaku:

2,6 KM

Zarządzający szlakiem:

PTTK Jasło

## PREFERENCJE SZLAKU



Atrakcyjne przyrodniczo



Atrakcyjne kulturowo



Dla rodzin z dziećmi



Dla seniorów

## OCENA SZLAKU

ATRAKCYJNOŚĆ PRZYRODNICZA: **4**

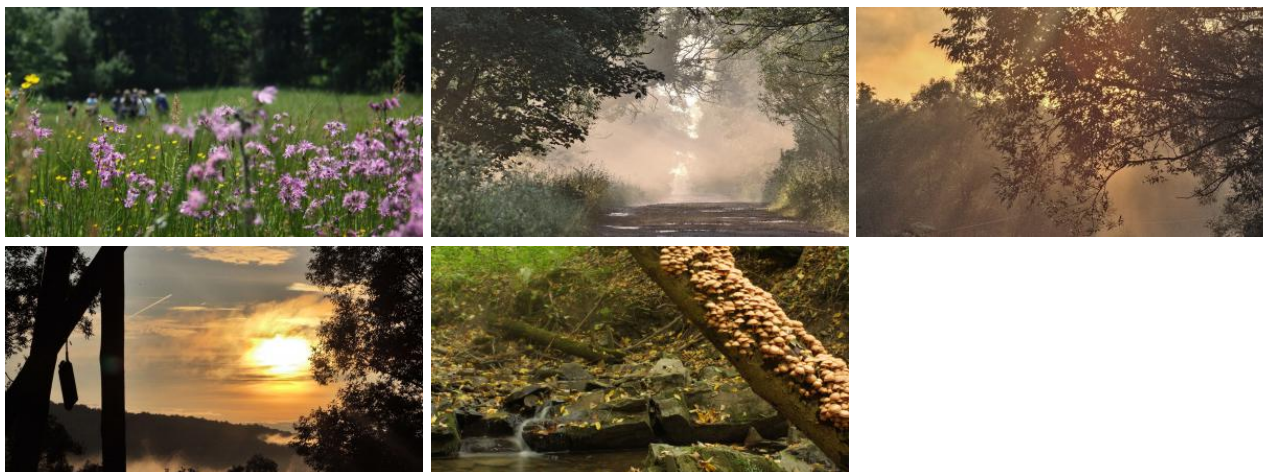
ATRAKCYJNOŚĆ KULTUROWA: **2**

Stan techniczny **4**

## ODCINKI SZLAKU

Lp.	Początek odcinka	Koniec odcinka	Długość	Czas przejścia	Suma podejść w metrach	Czas powrotu	Suma podejść w metrach	Niepełnosprawni	Dla rodzin z dziećmi	Seniorzy	Dla orłów
1	Huta Polańska	Przełęcz Mazgalica	2,6	00:50	130	00:35	10				

# ZDJĘCIA ZE SZLAKU



## NOCLEGI

Lp.	Nazwa	Miejscowość	Cena	Wifi	Gastronomia	Parking	Dla niepełnosprawnych	Dla rodzin z dziećmi	Dla seniorów	Uwagi
1	Prywatne schronisko turystyczne „Hajstra”	Huta Polańska	15-45 PLN PLN	Nie	Tak	Tak	Nie	Tak	Nie	jazdy konne, wypożyczalnia rowerów, pole biwakowe

## ATRAKCJE

- 1. Kościół pw. św. Jana z Dukli i św. Huberta, Huta Polańska
- 2. Przełęcz Mazgalica,

## GASTRONOMIA

- 1. ,

## PARKINGI I PUNKTY PRZESIADKOWE

- 1. ,

## INNE OBIEKTY

- 1. ,