

# 3 PL. BESKO - KANASIÓWKA, GRANICA POLSKO-SŁOWACKA

Ponad 30-kilometrowy szlak w Beskidzie Niskim prowadzący z Beska położonego w Kotlinie Jasielsko-Krośnieńskiej na główny grzbiet karpacki, którym przebiega granica polsko-słowacka. Szlak początkowo prowadzi malowniczym Jarem Wisłoka by następnie przemierzyć zalesione Pasma Bukowicy. W Besku warto zobaczyć późnobarokowy drewniany kościół pw. Podwyższenia Krzyża Świętego z końca XVIII w. Obok znajduje się nowa świątynia oraz cmentarz wojenny. Malowniczy widok na Jezioro Sieniawskie, wzdłuż którego prowadzi zielony szlak, rozpościera się z zapory wodnej na Wisłoku. W Puławach Górnych mijamy Ośrodek Sportów Zimowych "KiczeraSki". Idąc dalej natrafimy na dwa rezerваты przyrody - Bukowica i Źródlika Jasiołki oraz dwie nieistniejące wsie łemkowskie: Darów i Surowica. Z Przełęczy pod Kanasiówką można zejść do słowackiej miejscowości Kalinov lub wędrować dalej wzdłuż granicy czerwonym lub niebieskim szlakiem. Żółtym szlakiem możemy zejść do Wisłoka Wielkiego.

## INFORMACJE OGÓLNE

Początek szlaku:

Besko

Koniec szlaku:

Kanasiówka, granica polsko-słowacka

Długość szlaku:

33,9 KM

Zarządzający szlakiem:

PTTK Krosno

## PREFERENCJE SZLAKU



Atrakcyjne przyrodniczo



Atrakcyjne kulturowo



Dla seniorów



Dla orłów

## OCENA SZLAKU

ATRAKCYJNOŚĆ PRZYRODNICZA: **4**

ATRAKCYJNOŚĆ KULTUROWA: **3**

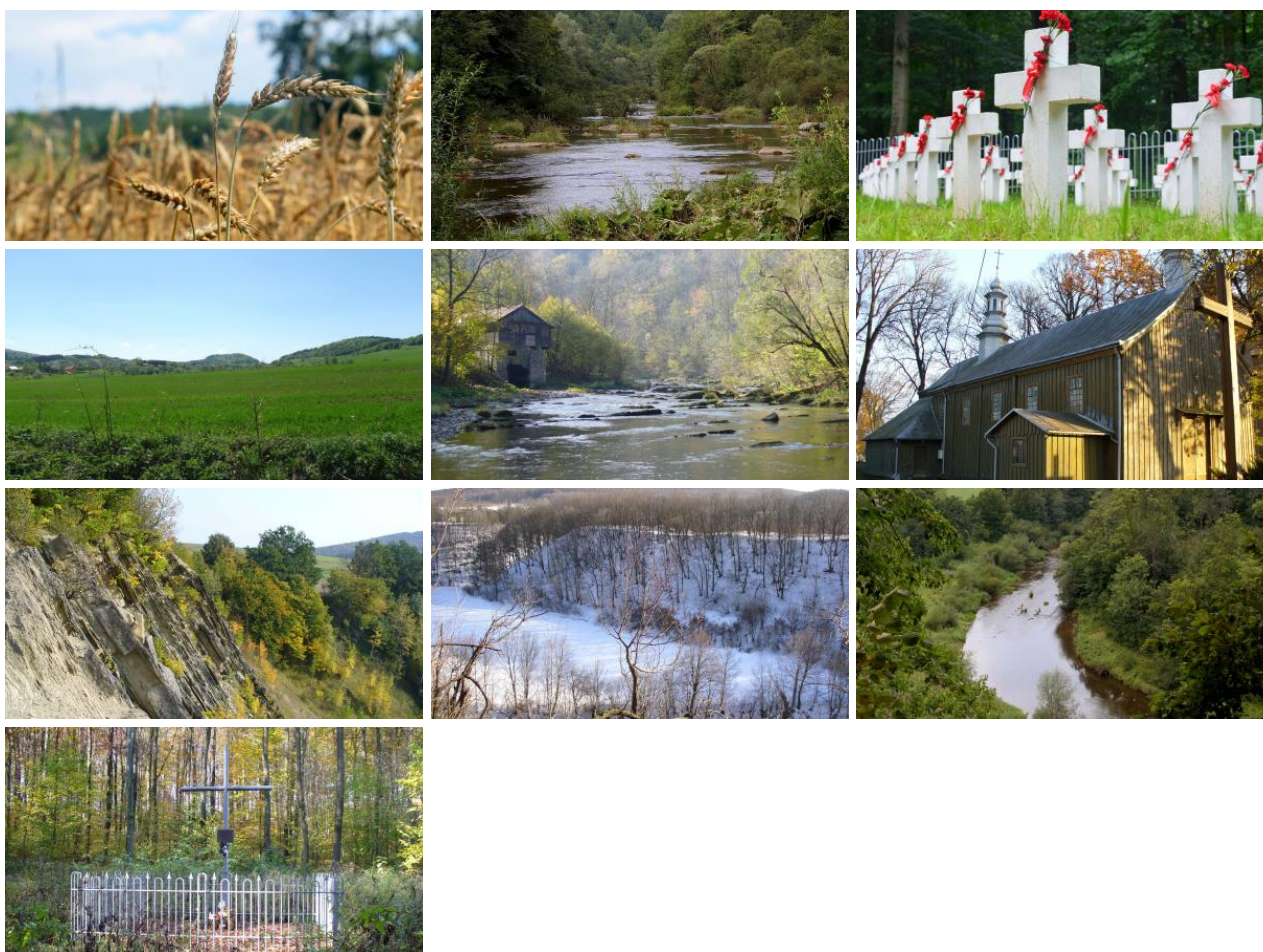
Stan techniczny **4**

## ODCINKI SZLAKU

Lp.	Początek odcinka	Koniec odcinka	Długość	Czas przejścia	Suma podejść w metrach	Czas powrotu	Suma podejść w metrach	Niepełnosprawni	Dla rodzin z dziećmi	Seniorzy	Dla orłów
-----	------------------	----------------	---------	----------------	------------------------	--------------	------------------------	-----------------	----------------------	----------	-----------

Lp.	Początek odcinka	Koniec odcinka	Długość	Czas przejścia	Suma podejść w metrach	Czas powrotu	Suma podejść w metrach	Niepełnosprawni	Dla rodzin z dziećmi	Seniorzy	Dla orłów
1	Besko (PKP)	Odrzechówka, skrzyżowanie	5,6	01:05	80	00:30	20				
2	Odrzechówka, skrzyżowanie	Puławy Górne (węzeł szlaków)	6,8	02:05	300	02:00	160				
3	Puławy Górne (węzeł szlaków)	Rezerwat Bukowica	3,3	01:10	270	00:45	0				
4	Rezerwat Bukowica	Darów	3,6	00:50	70	01:25	350				
5	Darów	Moszczaniec	5,6	01:30	50	01:30	50				
6	Moszczaniec	Kanasiówka	9	02:50	360	02:00	10				

## ZDJĘCIA ZE SZLAKU



## NOCLEGI

Lp.	Nazwa	Miejscowość	Cena	Wifi	Gastronomia	Parking	Dla niepełnosprawnych	Dla rodzin z dziećmi	Dla seniorów	Uwagi
1	Zajazd „U Kowala“	Besko	35 PLN PLN	Nie	Tak	Tak	Nie	Nie	Nie	
2	Hotel Kandefer	Besko	45-70 PLN PLN	Tak	Tak	Tak	Nie	Nie	Tak	
3	Agroturystyka „Pod Kasztanem“	Mymoń	30-60 PLN PLN	Tak	Tak	Tak	Nie	Tak	Tak	

Lp.	Nazwa	Miejscowość	Cena	Wifi	Gastronomia	Parking	Dla niepełnosprawnych	Dla rodzin z dziećmi	Dla seniorów	Uwagi
4	Agroturystyka „Dom Przy Wodzie”	Odrzechowa	35-40 PLN PLN	Tak	Nie	Tak	Nie	Tak	Tak	
5	Agroturystyka „Salamander”	Puławy Górne	35-65 PLN PLN	Tak	Tak	Tak	Nie	Tak	Tak	
6	Agroturystyka „Krokus”	Puławy Górne	30-35 PLN PLN	Tak	Tak	Tak	Nie	Tak	Tak	
7	Agroturystyka „Pod Dębem”	Puławy Górne	30-35 PLN PLN	Tak	Tak	Tak	Nie	Tak	Tak	

## ATRAKCJE

- 1. Kościół pw. Podwyższenia Krzyża Świętego , Besko
- 2. Cmentarz wojenny z I woj. św., Mymoń (Las Mymoński)
- 3. Jar Wisłoka, Besko
- 4. Zapora wodna na Wisłoku, Sieniawa
- 5. Kanasiówka,

## GASTRONOMIA

- 1. Pizza Vegas Pub, Besko
- 2. Zajazd u Kowala, Besko
- 3. Bar Leśny, Pastwiska
- 4. Restauracja przy Hotelu Kandefer, Besko
- 5. Amadeus, Puławy Górne

## PARKINGI I PUNKTY PRZESIADKOWE

- 1. Przystanek kolejowy PKP, Besko
- 2. Przystanek autobusowy, Besko
- 3. Przystanek autobusowy, Besko
- 4. Parking, Besko
- 5. Przystanek autobusowy, Mymoń
- 6. Przystanek autobusowy, Mymoń
- 7. Przystanek autobusowy, Odrzechówka
- 8. Przystanek autobusowy, Moszczaniec

## INNE OBIEKTY

- 1. Urząd Pocztowy, Besko
- 2. Ośrodek Zdrowia, Besko
- 3. Ośrodek Sportów Zimowych „KiczeraSki”, Puławy Górne