

# 1 PL. WOLA PIOTROWA - KANASIÓWKA, GRANICA POLSKO-SŁOWACKA

Szlak prowadzący z północnych obrzeży Beskidu Niskiego i Pogórza Bukowskiego w rejon pasma granicznego. Wiedzie przez widokowy grzbiet Bukowicy, miejscowość Wisłok Wielki, w której znajduje się wiele pamiątek po łemkowskich mieszkańcach tych ziem, a następnie w kierunku zalesionego pasma granicznego, pozbawionego infrastruktury turystycznej. Tam łączy się z innymi szlakami, w tym z czerwonym Głównym Szlakiem Beskidzkim. W Wisłoku Wielkim warto zobaczyć dawną cerkiew greckokatolicką pw. św. Onufrego z połowy XIX w. - obecnie kościół rzymskokatolicki.

## INFORMACJE OGÓLNE

Początek szlaku:

Wola Piotrowa

Koniec szlaku:

Kanasiówka, granica polsko-słowacka

Długość szlaku:

17,5 KM

Zarządzający szlakiem:

PTTK Sanok

## PREFERENCJE SZLAKU



Atrakcyjne przyrodniczo



Atrakcyjne kulturowo



Dla rodzin z dziećmi



Dla seniorów

## OCENA SZLAKU

ATRAKCYJNOŚĆ PRZYRODNICZA: **4**

ATRAKCYJNOŚĆ KULTUROWA: **3**

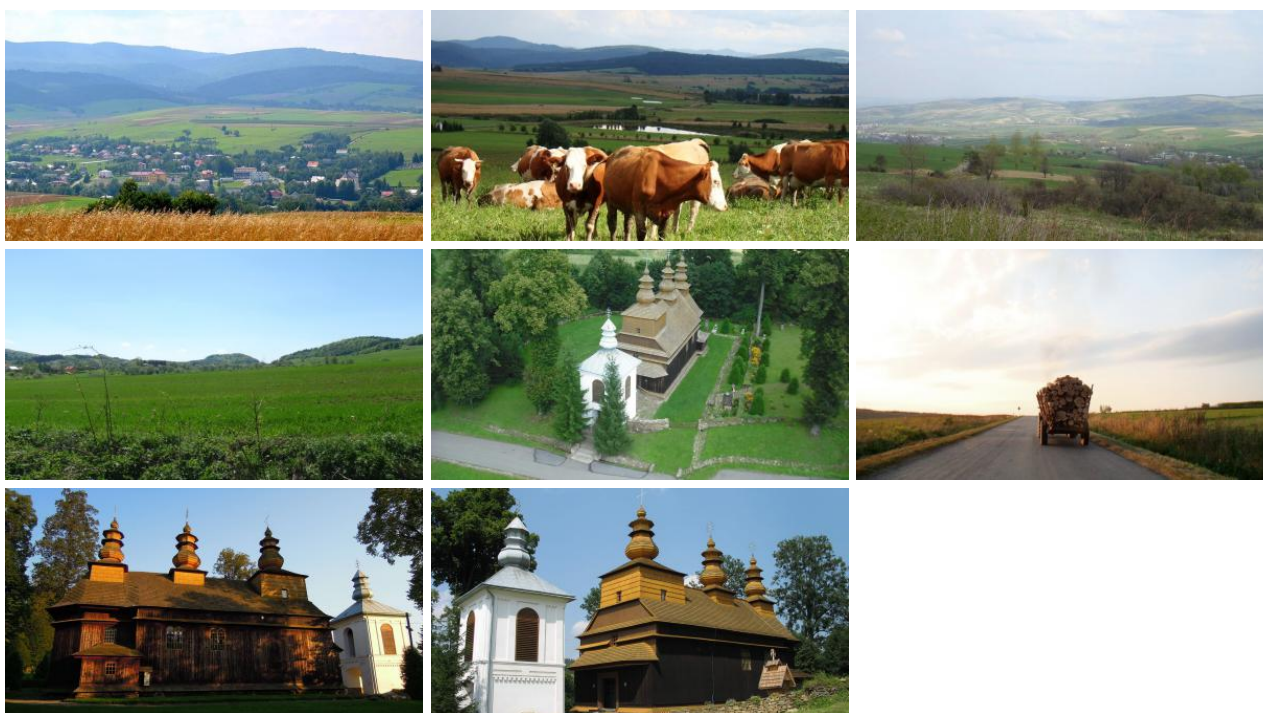
Stan techniczny **3**

## ODCINKI SZLAKU

Lp.	Początek odcinka	Koniec odcinka	Długość	Czas przejścia	Suma podejść w metrach	Czas powrotu	Suma podejść w metrach	Niepełnosprawni	Dla rodzin z dziećmi	Seniorzy	Dla orłów
1	Wola Piotrowa	Bukowica, węzeł szlaków	3,1	01:00	230	00:40	0				
2	Bukowica, węzeł szlaków	Wisłok Wielki, skrzyżowanie	4,5	01:05	10	01:25	240				

Lp.	Początek odcinka	Koniec odcinka	Długość	Czas przejścia	Suma podejść w metrach	Czas powrotu	Suma podejść w metrach	Niepełnosprawni	Dla rodzin z dziećmi	Seniorzy	Dla orłów
3	Wisłok Wielki, skrzyżowanie	Wisłok Górny, skrzyżowanie	4,3	01:10	80	01:00	10				
4	Wisłok Górny, skrzyżowanie	Kanasiówka, granica polsko-słowacka	5,6	01:45	270	01:15	0				

## ZDJĘCIA ZE SZLAKU



## NOCLEGI

Lp.	Nazwa	Miejscowość	Cena	Wifi	Gastronomia	Parking	Dla niepełnosprawnych	Dla rodzin z dziećmi	Dla seniorów	Uwagi
1	Agro Marzenie	Wola Piotrowa	30 PLN PLN	<b>Tak</b>	<b>Tak</b>	<b>Tak</b>	<b>Nie</b>	<b>Tak</b>	<b>Tak</b>	
2	Gospodarstwo Agroturystyczne Pod Brzozą	Wola Piotrowa	25 PLN PLN	<b>Nie</b>	<b>Tak</b>	<b>Tak</b>	<b>Nie</b>	<b>Tak</b>	<b>Tak</b>	
3	Przedbieszczady W Dolinie Wisłoka	Wisłok Wielki	25 PLN PLN	<b>Nie</b>	<b>Tak</b>	<b>Tak</b>	<b>Nie</b>	<b>Nie</b>	<b>Nie</b>	
4	Chata Nad Wisłokiem	Wisłok Wielki	45-60 PLN PLN	<b>Nie</b>	<b>Nie</b>	<b>Tak</b>	<b>Nie</b>	<b>Nie</b>	<b>Nie</b>	
5	Noclegi w szkole	Wisłok Wielki	10-15 PLN PLN	<b>Tak</b>	<b>Tak</b>	<b>Tak</b>	<b>Nie</b>	<b>Nie</b>	<b>Nie</b>	

## ATRAKCJE

- 1. Grzbiet Bukowicy,
- 2. Chyża łemkowska, Wisłok Wielki
- 3. Cerkiew św. Onufrego, Wisłok Wielki
- 4. Cerkwisko, Wisłok Wielki

- 5. Kanasiówka,

## **GASTRONOMIA**

- 1. Przystanek pod św. Onufrym, Wisłok Wielki
- 2. Przedbieszczady W Dolinie Wisłoka, Wisłok Wielki

## **PARKINGI I PUNKTY PRZESIADKOWE**

- 1. Przystanek autobusowy, Wola Piotrowa
- 2. Przystanek autobusowy, Wisłok Wielki
- 3. Przystanek autobusowy, Wisłok Wielki
- 4. Przystanek autobusowy, Wisłok Wielki

## **INNE OBIEKTY**

- 1. ,